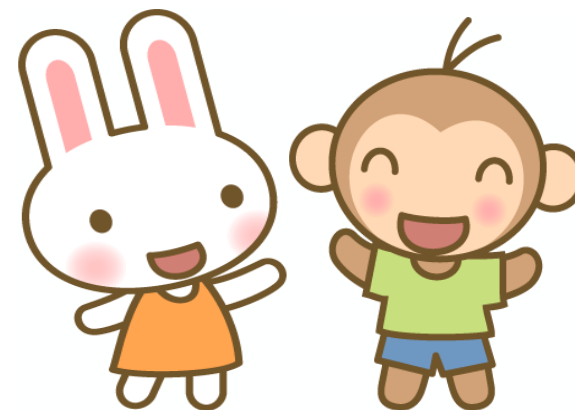


# 観劇会のお知らせ



2月28日（木）に観劇会を開催します。  
めぐみ保育園に入園されていないお子さんも参加することができます。  
是非、ご参加ください。

場 所 : めぐみ保育園 港北区新吉田東 3-39-15  
日 時 : 2月28日（木）10:00~11:00  
参加できる人数 : 10名（先着順）  
内 容 : 人形劇団 ひとみ座による人形劇  
参加費 : 無料



参加希望の方は下記の電話番号までお電話下さい。  
参加受付は、2月12日（火）以降の平日9時半~15時の間のみお受けします。  
受付の際には、お名前と連絡先をお聞きします。

連絡先電話番号 : Tel045-590-0590

社会福祉法人徳風会

めぐみ保育園